

Réussir la prise de mesures des volets battants

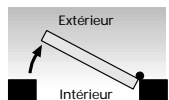
Le bon vocabulaire



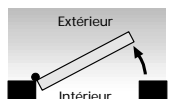
L'ouverture

Le bon sens d'ouverture

cochez la case adéquate



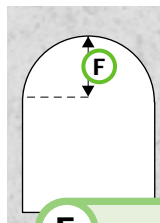
☐ Poussant droit



☐ Poussant gauche

Pour une ouverture cintrée

inscrire la dimension dans la case



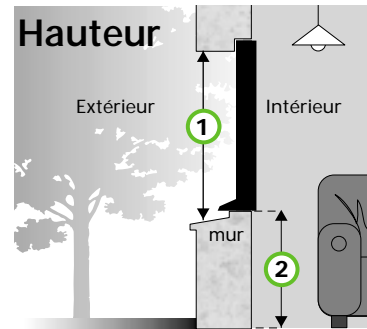
cm

Flèche

Relevez la hauteur de la flèche au début de l'arrondi ou réalisez un gabarit du cintre.

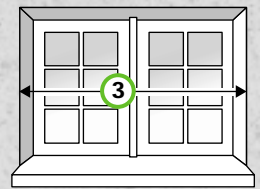
LE ROY MERLIN
...et vos envies prennent Vie!

Pose en neuf



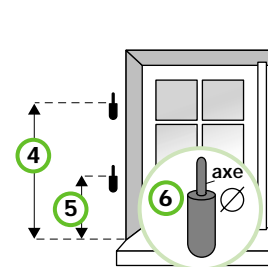
- cm
- cm
- cm

Largeur

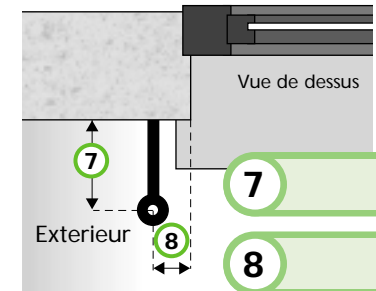


Pose en rénovation

Prendre aussi les dimensions 1, 2 et 3



- cm
- cm
- cm



- cm
- cm

Spécificités

☐ 1 vantail



☐ 3 vantaux



☐ 2 vantaux



☐ 4 vantaux



Remplissez ou cochez les cases de la fiche en veillant à n'en oublier aucune. Ces renseignements sont indispensables à votre Conseiller Leroy Merlin pour définir avec vous le produit le plus adapté. Merci d'indiquer vos coordonnées ci-dessous :

Nom. Prénom

Tél. Fax.

Adresse Email:

Retrouvez cette fiche sur <http://www.leroymerlin.fr>

Signature